

PORTES OBERTES

Puig Castellar

curs 2020-2021



Estructura del nostre centre



ESO

- 1 ESO: 5 GRUPS
- 2 ESO: 4 GRUPS
- 3 ESO: 4 GRUPS
- 4 ESO: 5 GRUPS

BATXILLERAT

CIENTÍFIC
TECNOLÒGIC
HUMANÍSTIC
SOCIAL

C. FORMATIUS

CFGM

-GESTIÓ ADMINISTRATIVA
SISTEMES -
MICROINFORMÀTICS I
XARXES

CFGS

-ADMINISTRACIÓ I
FINANCES
-ADMINISTRACIÓ DE
SISTEMES
-INFORMÀTICS EN XARXA
DESENVOLUPAMENT
D'APLICACIONS
MULTIPLATAFORMA



Marc Horari

HORA	Dilluns	Dimarts	Dimecres	Dijous	Divendres
8:00-9:00	Música	C. Socials	C. Socials	Dibuix	Anglès
9:00-10:00	CCNN	CCNN	Música	Tecnologia	Matemat.
10:00-10:25	PATI 1				
10:25-11:25	Ed. Física	Dibuix	Català G1	Anglès G2	CCNN G2
			Mat. G2 SF	Castellà G1	Tecno. G1
11:25-12:25	Català	Castellà	Català G2 SF	Ed. Física	Català
			Mat. G1		
12:25-12:40	PATI 2				
12:40-13:40	Anglès	Matemat.	Castellà	C. Socials	Castellà
13:40-14:40	Tutoria	Català	CIVE	Anglès G1	CCNN G1
			Religió A-TIC	Castellà G2	Tecno. G2

Atenció a la diversitat: 1r ESO

DESDOBLAMENT
MATÈRIES

Desdoblament matèries
de : català, castellà,
anglès, tecnologia,
CIVE o Religió i CCNN

UN PRIMER MÉS

De 4 línees reals
invertim recursos
per fer 5 primers i
baixem la ratio.

PROJECTES I
REFORÇ

departament
psicopedagogia



Atenció a
la
Diversitat
2n ESO

- **FÍSICA I
QUÍMICA/TECNOLOGIA/
ANGLÈS**

- **CIVE/RELIGIÓ**

- **GRUP PIM (CATALÀ,
CASTELLÀ I
MATEMÀTIQUES)**

- **OPTATIVES (LECTURA,
INFORMÀTICA, MEDIACIÓ,
FRANCÈS I REFORÇ DE
MATEMÀTIQUES, REFORÇ
PER PROJECTES)**

Atenció a la Diversitat 3r ESO

■ DESDOBLAMENTS:

FÍSICA/QUÍMICA
TECNOLOGIA/ANGLÈS

■ CIVE/RELIGIÓ

■ PROJECTE DE DIVERSIFICACIÓ CURRICULAR

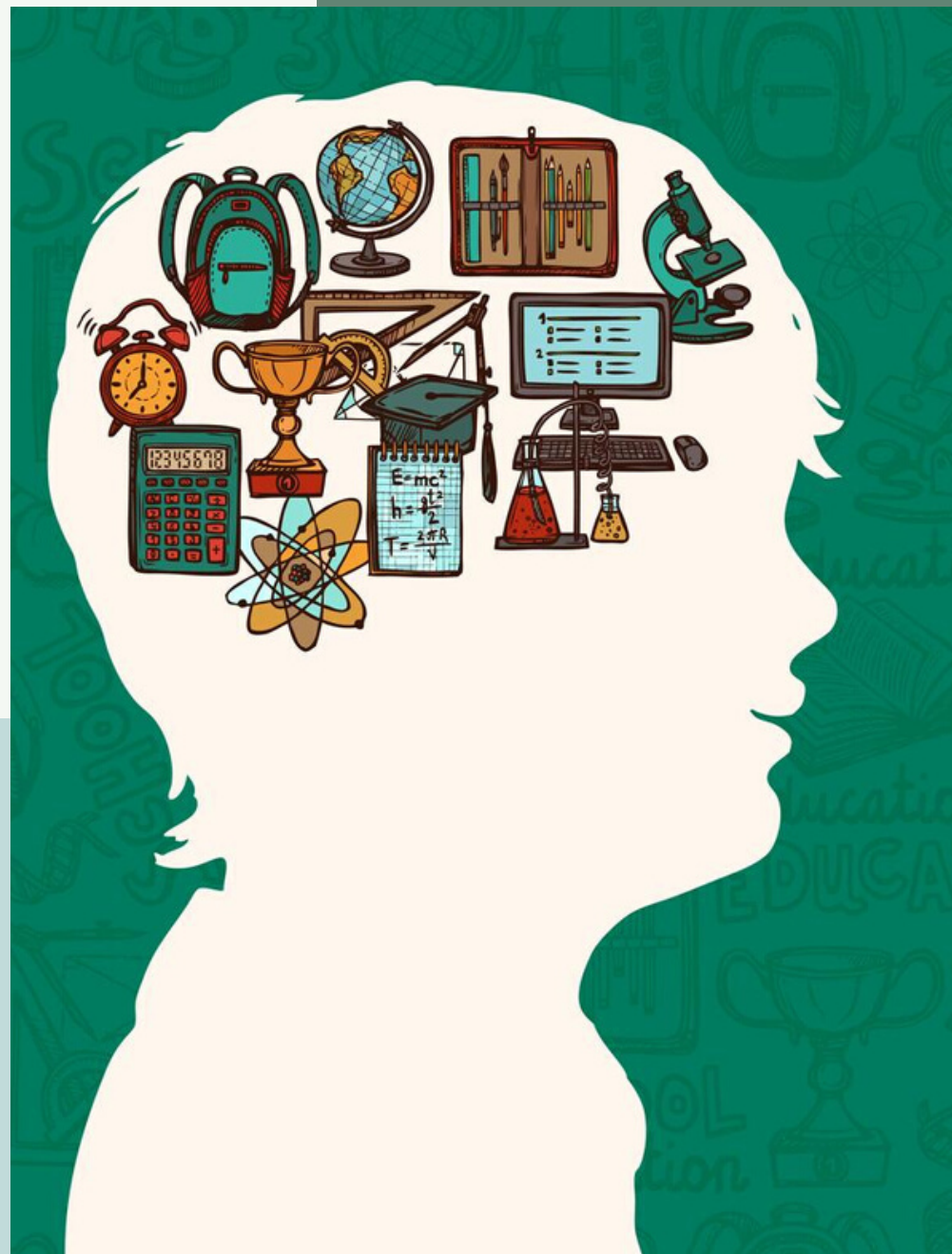
■ OPTATIVES:

(REFORÇ DE MATEMÀTIQUES,
AMPLIACIÓ DE MATEMÀTIQUES,
REFORÇ PER PROJECTES, TEATRE, ORAL
ENGLISH, FRANCÈS, ROBÒTICA I
ALEMANY)



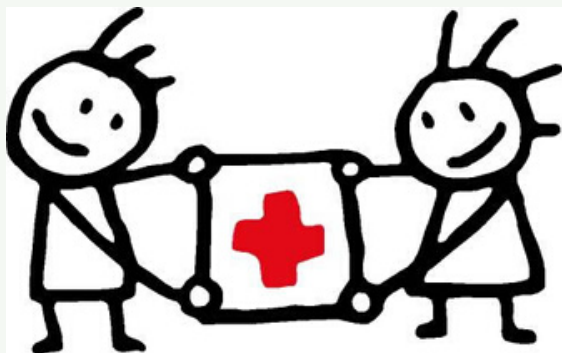
Atenció a la Diversitat 4t ESO

- **CIVE/RELIGIÓ**
- **PROJECTE DE
DIVERSIFICACIÓ
CURRICULAR**
- **OPTATIVES SEGONS
ITINERARI:**
FÍSICA I QUÍMICA, BIOLOGIA,
TECNOLOGIA
ECONOMIA, EMPRENEDORIA, LLATÍ
TECNOLOGIA, BIOLOGIA, CIÈNCIES
APLICADES A L'ACTIVITAT PROFESSIONAL
VISUAL I PLÀSTICA, MÚSICA, FRANCÈS,
ENGLISH +, REFORÇ D'ANGLÈS, CULTURA
CIENTÍFICA, CULTURA CLÀSSICA,
INFORMÀTICA I ALEMANY.





- SERVEI DE PSICOPEDAGOGIA I ORIENTACIÓ ACADÈMICA



- SERVEI D'INFERMERA (UN COP A LA SETMANA)



- SERVEI DE MEDIACIÓ ESCOLAR

**Altres
Serveis de
l'Institut**

Metodologia D'estudis al Puig Castellar



1.) EXPLICACIONS BIDIRECCIONALS

El professor impulsa els alumnes mitjançant preguntes a la participació a partir dels seus coneixements i les seves experiències per enriquir el tema treballat

2.) APRENTATGE BASAT EN PROBLEMES

Els alumnes resolen un problema plantejat pel professor



3.) PROJECTES



•Es realitza un projecte interdisciplinari durant una setmana a primer i tercer d'ESO. A segon i quart d'ESO es treballa des d'una optativa

4.) EXPOSICIONS ORALS:

A totes les àrees es treballa la competència digital i la competència comunicativa



5.) IMPULSAR

Comprensió Lectora i Escrita





1 * Projecte de foment de la lectura a tota l'ESO

2 * Projecte d'expressió oral / presentacions

3 * Projectes de Crèdit de Síntesi i Treballs de Recerca

4 * Projecte de Mediació Escolar i Servei Comunitari.

5 * Projecte d'interculturalitat amb l'associació AFS (a partir de 3r ESO)

6 * Programa ERASMUS+.



EXTRAESCOLARS



- ASSOCIACIÓ ESPORTIVA
- GRUP DE HIP-HOP
- GRUP DE TEATRE
- CLUB DE LECTURA PER A JOVES I ADULTS
- CLASSES DE REFORÇ DE L'AMPA

